

## Инструкция по экспорту-импорту контактов

Очень часто возникает необходимость импортировать в базу Rander новые контакты. Данная инструкция описывает все действия по шагам.

1. Существует две базы контактов персональная и общая. Персональная база контактов хранится в папке %appdata%\Roaming\Rander в файле CONT\_LOC.FDB. Серверная база контактов лежит на сервере Rander в папке C:\Program Files (x86)\Rander\DB в файле CONT\_SRV.FDB. Импортировать контакты можно как в общую, так и в локальную базу.
2. Для успешного добавления контактов необходимо знать формат файла контактов. Для этого сделайте простые шаги:

Создайте в клиенте Rander новый контакт со всеми заполненными полями

Контакт

телефон1 (рабочий)	телефон2 (домашний)	телефон3 (мобильный)	Факс
11111	22222	33333	4444

Фамилия	Имя	Отчество
АААААА	БББББ	ВВВВ

Организация	Должность	Отдел
ГГГГГ	ДДДД	ЕЕЕЕЕ

Город	Адрес
ЖЖЖЖЖ	ЗЗЗЗЗ

WWW	ICQ	Email
ИИИИИ	ККККК	ЛЛЛЛ

Комментарии

МММММММ

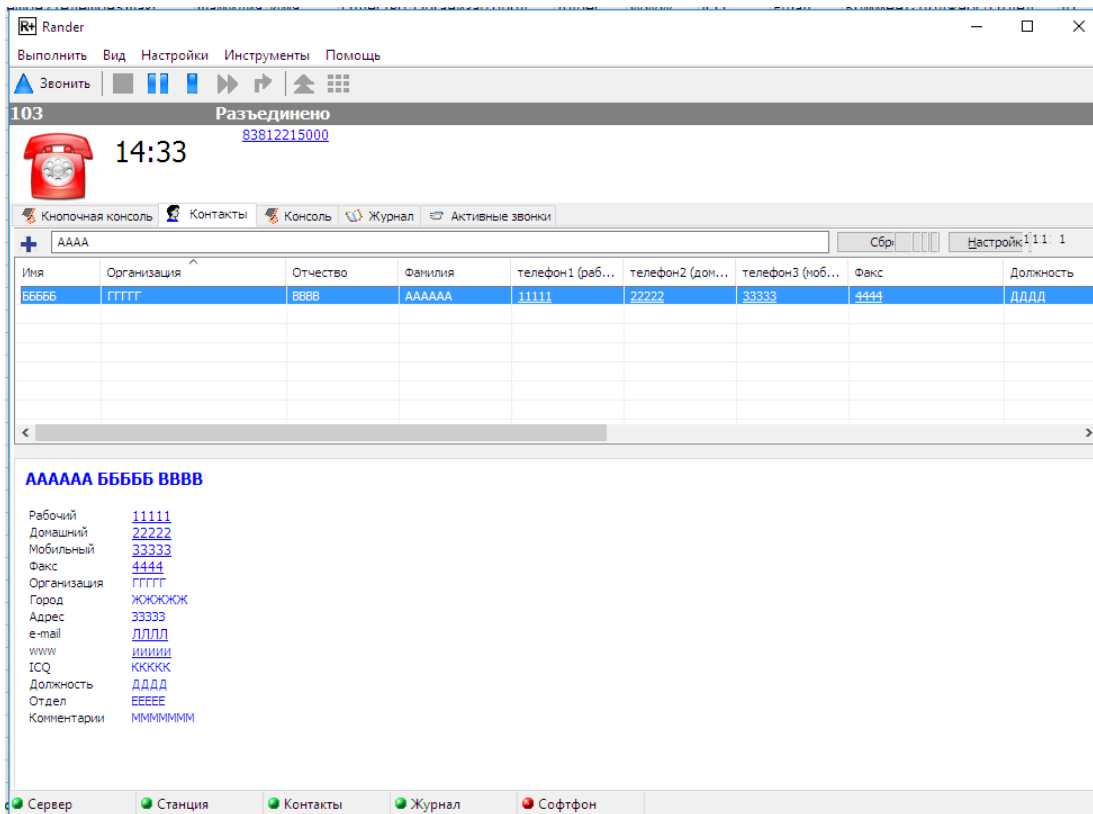
Тип

Локальная

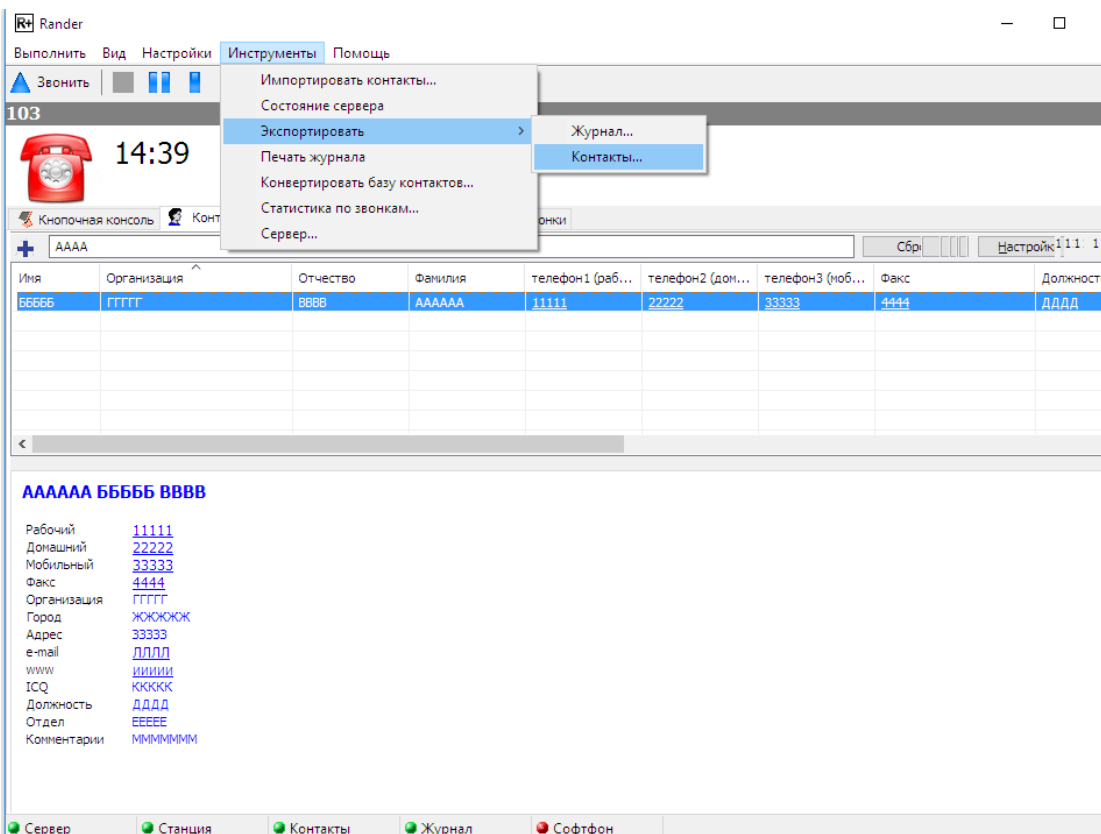
Общая

OK Отмена

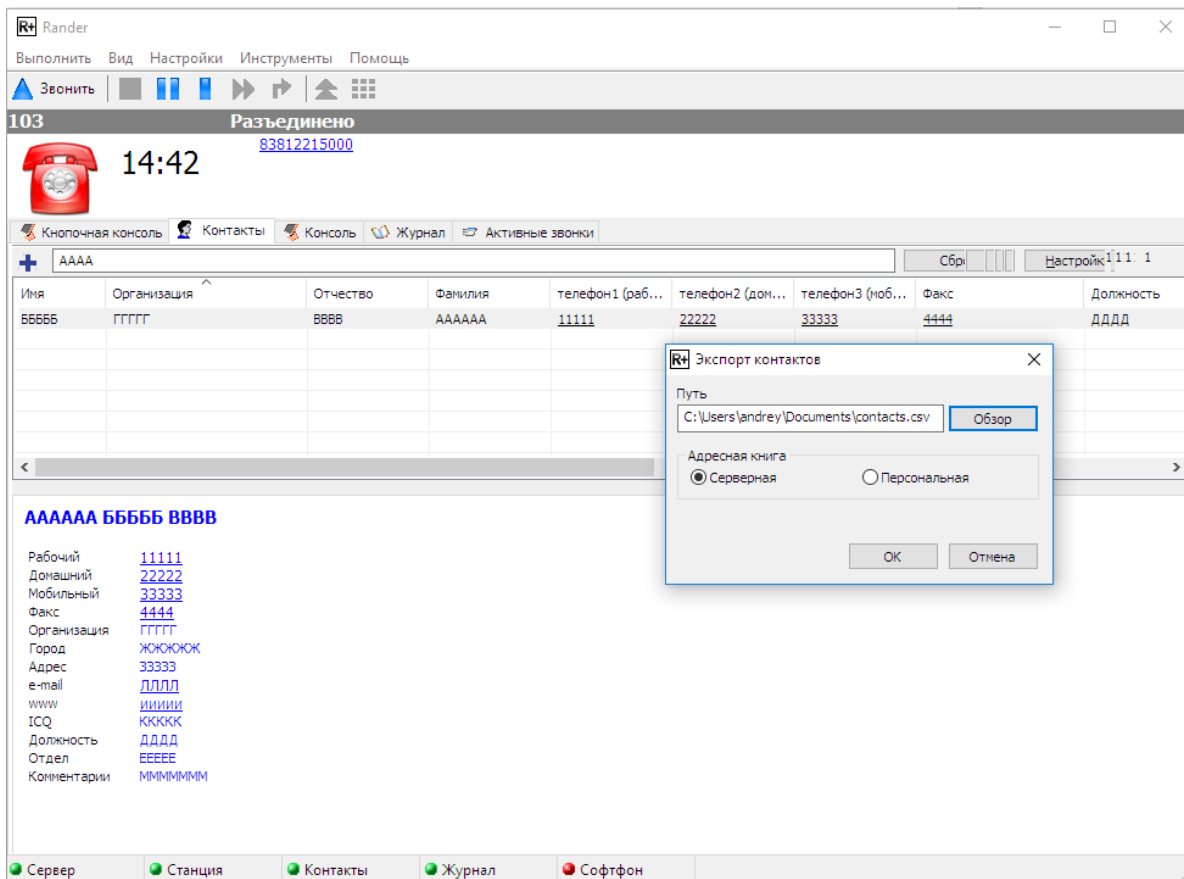
Перед сохранением убедитесь, что выбрана общая или локальная база. Чтобы проверить, как это выглядит в клиенте Rander, откройте вкладку контакты и введите фильтр по Фамилии АААА. Теперь видно, что созданный нами контакт действительно добавился в базу.



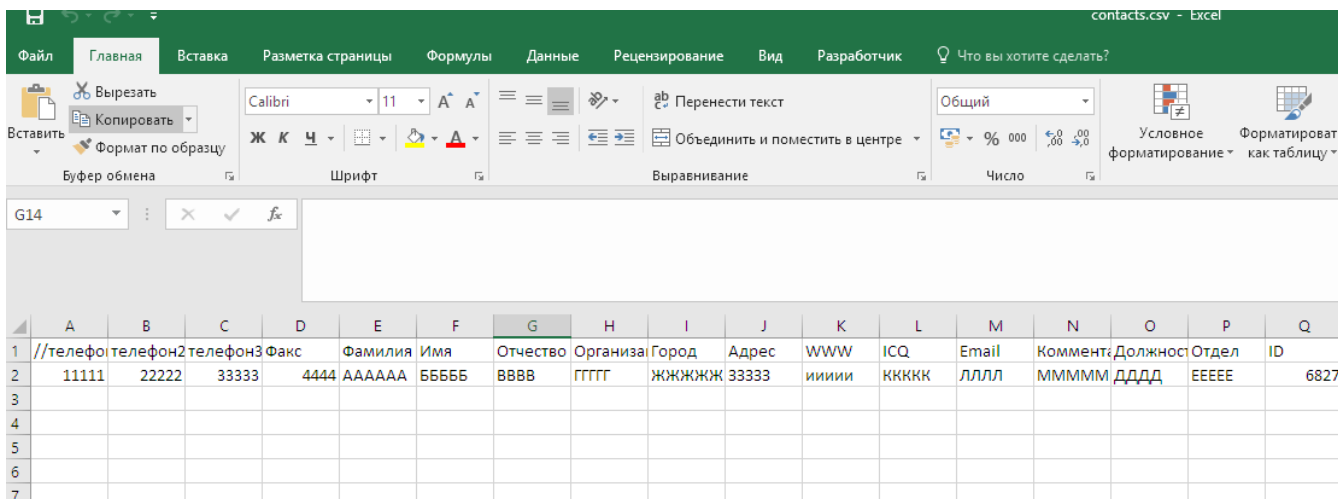
Зайдите в меню Инструменты\Экспортировать\Контакты и экспортируйте выбранный контакт



В результате получим предложение сохранить файл, для чего укажите путь и сохраните файл.



Файл сохранится в формате CSV. В качестве разделителя используется знак (;). Порядок колонок такой, как в сохраненном файле. Откройте сохраненный файл в Excel и убедитесь, что новые данные сохранились в файле контактов.



Порядок колонок представлен в файле. Теперь можно добавить новый контакт для того, чтобы обратно импортировать его в базу контактов.

	A	B	C	D	E	F	G	H	I	J	K	L	M	N	O	P	Q
1	//телефон1	телефон2	телефон3	Факс	Фамилия	Имя	Отчество	Организация	Город	Адрес	WWW	ICQ	Email	Комментарий	Должность	Отдел	ID
2	11111	22222	33333	4444	AAAAAA	БББББ	ВВВВ	ГГГГГ	ЖЖЖЖЖ	33333	иииии	ККККК	ЛЛЛЛ	МММММ	ДДДД	ЕЕЕЕЕ	6827
3	1111122	22222333	3333344	4444555	AAAAAAa	БББББ	ВВВВ	ГГГГГ	ЖЖЖЖЖ	33333	иииии	ККККК	ЛЛЛЛ	МММММ	ДДДД	ЕЕЕЕЕ	

Теперь сохраним этот файл и увидим, что файл сохраняется в формате CSV, но в качестве разделителя используется знак (,), в то время как Rander использовал знак (;). Необходимо заменить разделители в файле CSV, в противном случае новый контакт не сможет быть импортирован. Для этого открываем файл в текстовом редакторе, на пример в Notepad и заменим все запятые на точки с запятой, если в этом есть необходимость.

```

1 //телефон1 (рабочий); телефон2 (домашний); телефон3 (мобильный); факс; фамилия; имя; отчество; организация; город; адрес; WWW; ICQ; Email; Комментарий; Должность; Отдел; ID
2 11111; 22222; 33333; 4444; AAAAAA; БББББ; ВВВВ; ГГГГГ; ЖЖЖЖЖ; 33333; иииии; ККККК; ЛЛЛЛ; МММММ; ДДДД; ЕЕЕЕЕ; 6827
3 1111122; 22222333; 3333344; 4444555; AAAAAAa; БББББ; ВВВВ; ГГГГГ; ЖЖЖЖЖ; 33333; иииии; ККККК; ЛЛЛЛ; МММММ; ДДДД; ЕЕЕЕЕ;

```

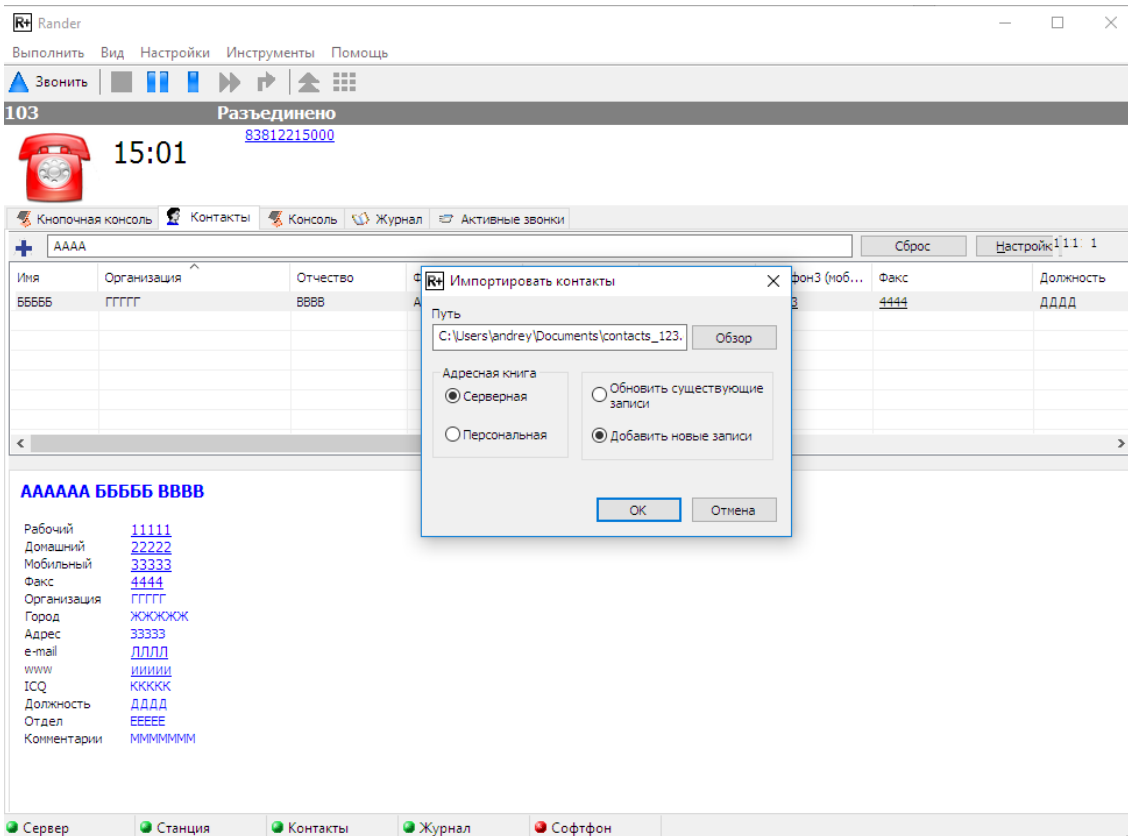
Теперь наш файл с новыми контактами подготовлен и их можно импортировать в нашу базу. Откройте меню Инструменты\Импортировать контакты и укажите путь к подготовленному файлу.

Обратите внимание на одну деталь на скриншоте Notepad: в первой строке в поле ID указан номер 6827, это идентификатор записи в базе. Когда мы создаем новые контакты, то идентификаторы мы не вносим, но обязательно оставляем пустые поля для них. В противном случае получим ошибку импортирования.

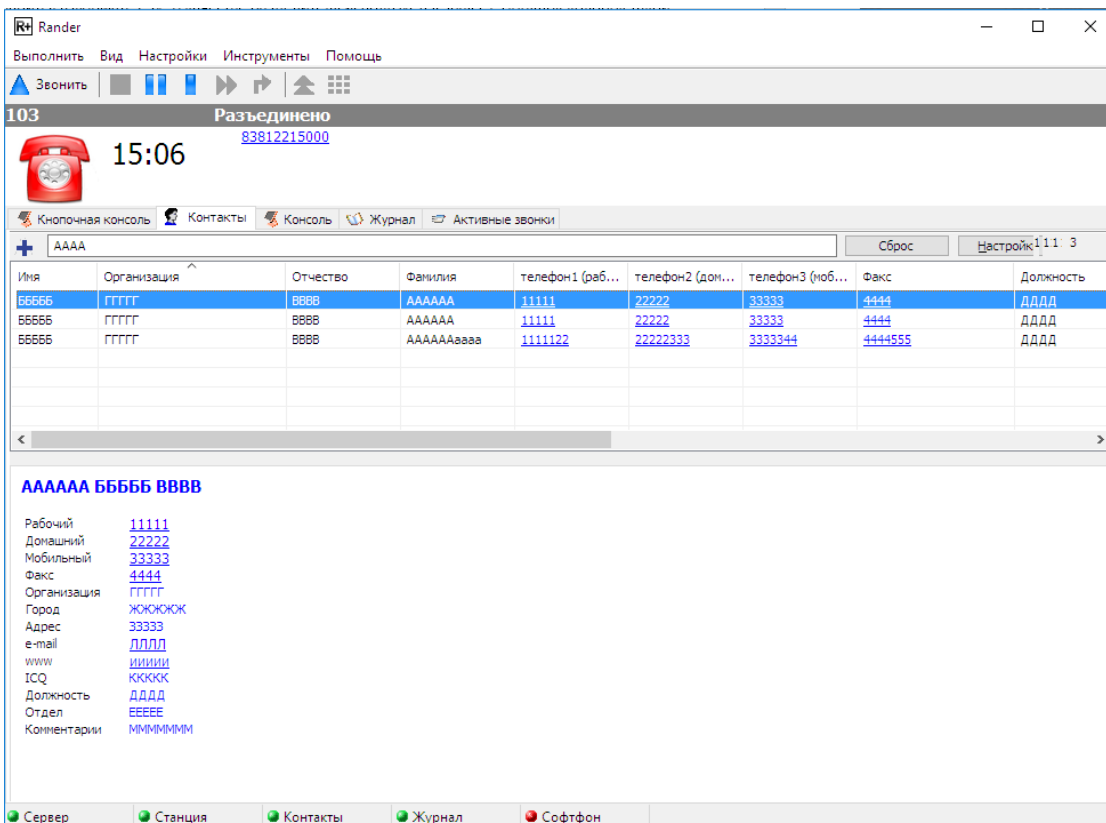
```

1 //телефон1 (рабочий); телефон2 (домашний); телефон3 (мобильный); факс; фамилия; имя; отчество; организация; город; адрес; WWW; ICQ; Email; Комментарий; Должность; Отдел; ID
2 11111; 22222; 33333; 4444; AAAAAA; БББББ; ВВВВ; ГГГГГ; ЖЖЖЖЖ; 33333; иииии; ККККК; ЛЛЛЛ; МММММ; ДДДД; ЕЕЕЕЕ; 6827
3 1111122; 22222333; 3333344; 4444555; AAAAAAa; БББББ; ВВВВ; ГГГГГ; ЖЖЖЖЖ; 33333; иииии; ККККК; ЛЛЛЛ; МММММ; ДДДД; ЕЕЕЕЕ;

```



Укажем, что это серверная база и что необходимо добавить новые контакты. В результате у нас должна продублироваться одна запись и добавиться одна новая.



Используя этот метод можно подготовить файл контактов из любого приложения, в том числе из 1С. Главное это знать какой порядок колонок, какие заголовки и какой формат файла. ID записей не устанавливаем, база сама проставит их автоматически после выполнения процедуры импорта.